

愛知県立芸術大学 管弦楽団 東海市公演

芸術総監督おすすめコメント

ここ愛知県の県立芸術大学は実は日本有数のプロ演奏家を輩出している大学です。東海市が協定を結んでいる名古屋フィルをはじめ、国内外で活躍している出身者が数多くいます。音楽に年齢は実は関係ありません。現に、例えば豊嶋泰嗣氏(新日本フィル・コンサートマスター、ソリスト)や矢部達哉氏(東京都響・コンサートマスター、ソリスト)ら等は大学生時代から活躍していましたから。愛知芸大にもそういった資質をもった音楽家が沢山いて、寧ろ、「えー?!?」と叫びたくなる様な演奏が聴ける可能性大です。きっとこれから世界に羽ばたき活躍する演奏家集団の音楽を一足早く体感してみてください。

東海市芸術劇場芸術総監督 安江正也

松尾 葉子 Yoko MATSUO (指揮)



セントラル愛知交響楽団特別客演指揮者。1982年フランスのブザンソン国際指揮者コンクールで女性として史上初、また日本人としては小澤征爾について二人目の優勝という壮挙により、一躍注目を集める。名古屋生まれ。1981年国際ロータリー財団の奨学生としてフランスに留学、パリ・エコールノルマル音楽院指揮科でピエール・デルヴォー氏に師事。1982年帰国後名古屋フィルを指揮し、名古屋デビュー。1983年『若い芽のコンサート』でNHK交響楽団を指揮。2001年ニューヨーク・カーネギーホールにてベートーヴェンの第九を指揮する。平成28年度愛知県芸術文化選奨受賞。トリフォニーホール・ジュニア・オーケストラの音楽監督を兼任。東京藝術大学指揮科教官を30年間務める。2015年4月より愛知県立芸術大学客員教授。アンサンブル・フォルテ指揮者。女声合唱団マドンナ「かきつばた」ディレクター。著者に「指揮者にミュージックが微笑んだ」(2003年論創社)、「指揮者、この瞬間」(2008年樹立社)がある。

愛知県立芸術大学管弦楽団 Aichi University of the Arts Orchestra



1990年4月に創立。創立時から2014年3月まで、外山雄三氏(現・名誉教授)を中心とした体制の元で一貫した指導が行われた。毎年11月に開催される定期演奏会は本学を代表する演奏会として定着している。愛知県内各地での公演や夏に開催されるポピュラー・クラシックコンサート、冬の愛知県立芸術大学オペラ公演での演奏など、一年を通じて多岐に渡る活動を行い、東海地方に根ざし活動する公立芸術大学のオーケストラとして、若々しいサウンドと本格的な演奏が高い評価を得ている。演奏技術・音楽表現を高めるとともに、地域の音楽文化の発展に貢献することを目指し活動している。2015年度より、飯守泰次郎、大友直人、尾高忠明、松尾葉子の各氏を客演指揮者に迎えている。

劇場インフォメーション

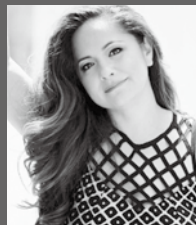
豊嶋泰嗣(ヴァイオリン)& 中野振一郎(チェンバロ)特別公演

2019年6月30日(日) 15:00開演
東海市芸術劇場 多目的ホール
全席指定 一般 ¥3,500 小中高生 ¥1,000
※未就学児入場不可
ユウナルフレンドメンバーズ
プラチナ会員割引価格 [一般 ¥3,150 小中高生 ¥900]
発売日:[先行]4月21日(日) [一般]4月28日(日)
出演 豊嶋泰嗣(ヴァイオリン)、中野振一郎(チェンバロ)
プログラム J.S.バッハ:ヴァイオリンとチェンバロのためのソナタ



ナプア・グレイグ with ハワイアン・フラ・ダンサーズ

2019年7月21日(日) 15:00開演
東海市芸術劇場 大ホール
全席指定 一般 ¥4,500 小中高生 ¥1,000
※未就学児入場不可
ユウナルフレンドメンバーズ
プラチナ会員割引価格 [一般 ¥4,050 小中高生 ¥900]
発売日:[先行]5月12日(日) [一般]5月19日(日)
出演 ナプア・グレイグ(クムフラ) ほか



レチタ カルダ 朗読活劇Recita Calda 「南総里見八犬伝」

2019年10月19日(土) 調整中
東海市芸術劇場 大ホール
全席指定 S席 ¥5,500 A席 ¥5,000
小中高生 ¥1,000 ※未就学児入場不可

ユウナルフレンドメンバーズ
プラチナ会員割引価格
[S席 ¥4,950 A席 ¥4,500]
小中高生 ¥900

発売日:[先行]7月21日(日)
[一般]7月28日(日)

出演 中川晃教(語り)
浅野瑞穂(舞)
和泉宏隆(Kb) ほか

